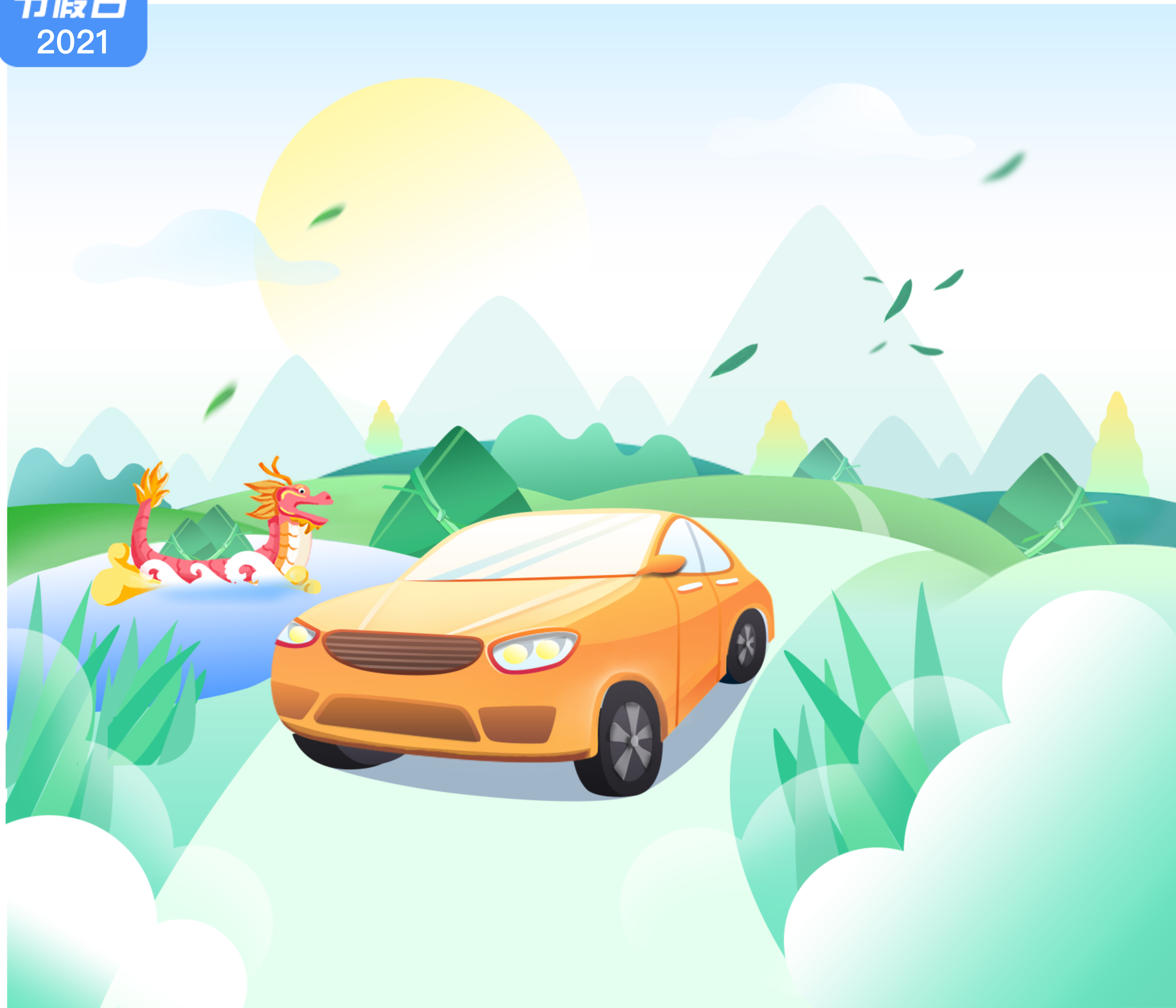


节假日

2021



2021年

端午假期出行预测报告



声明

《2021年端午假期出行预测报告》由百度地图联合百度百科共同撰写及发布，所载全部内容仅供广大用户端午出行参考。交通出行预测基于百度地图海量的去隐私化交通出行数据、车辆轨迹数据、位置定位数据等挖掘计算所得。

本报告版权为百度地图所有，未经书面许可，任何机构和个人不得以任何形式翻版、复制和发布。如引用发布，需注明出处为“百度地图”，且不得对本报告进行有悖原意的引用、删节和修改。本报告最终解释权归百度地图所有。如需查看更多出行大数据报告，可访问百度地图智慧交通官网（<https://jiaotong.baidu.com>）或扫描下方二维码关注百度地图智慧交通官方微信公众号。本报告仅供出行参考，如遇疫情防控、特殊天气、重大交通事故、交通临时管制等情况，则预测无效。



百度地图智慧交通微信公众号

目录

01

人口迁徙预测

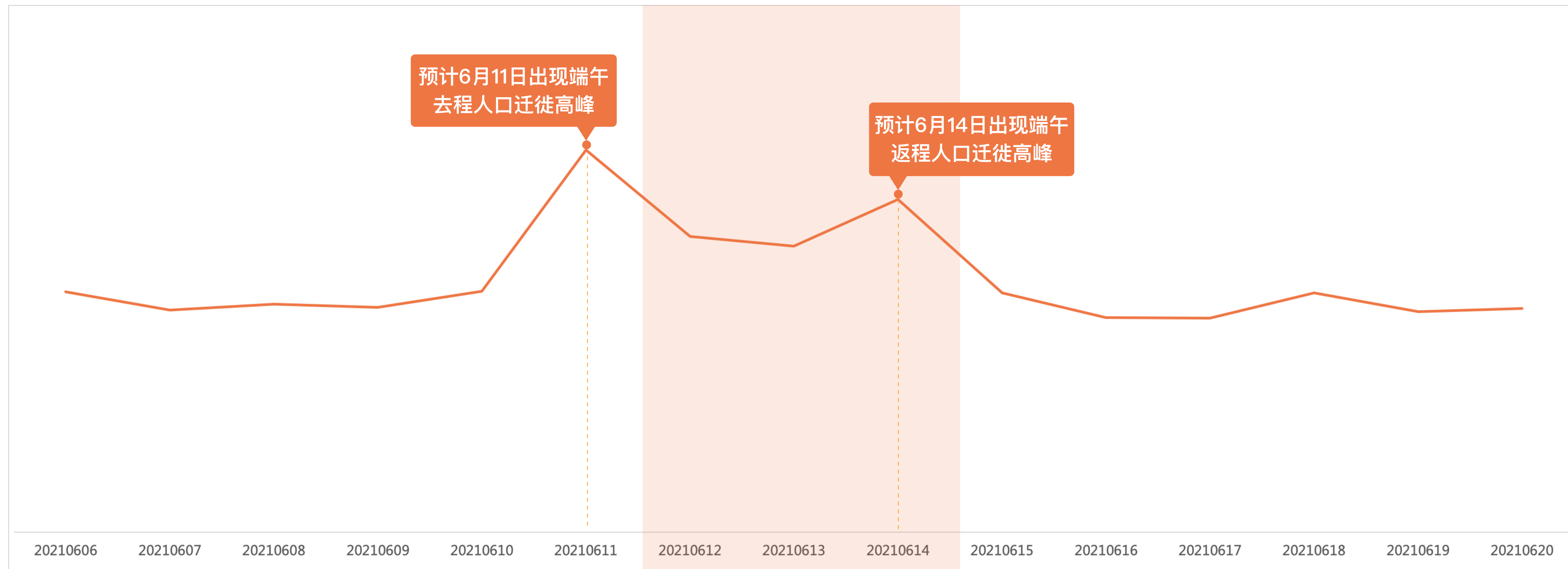
02

高速交通预测

01 人口迁徙预测

2021年端午假期全国人口迁徙趋势预测

- 2021年端午假期：2021年6月12日-6月14日。
- 由于假期时间短，假期前夜出行需求或将猛增，预计6月11日出现端午假期去程人口迁徙高峰。
- 假期最后一天，返程需求集中，预计6月14日出现端午假期返程人口迁徙高峰。



1. 本报告中的人口迁徙特指端午期间人口的短期流动。
2. 查看更多有关百度地图智慧交通及出行信息，可登陆官方网址 <https://jiaotong.baidu.com> 或扫描左方二维码关注“百度地图智慧交通”微信公众号。

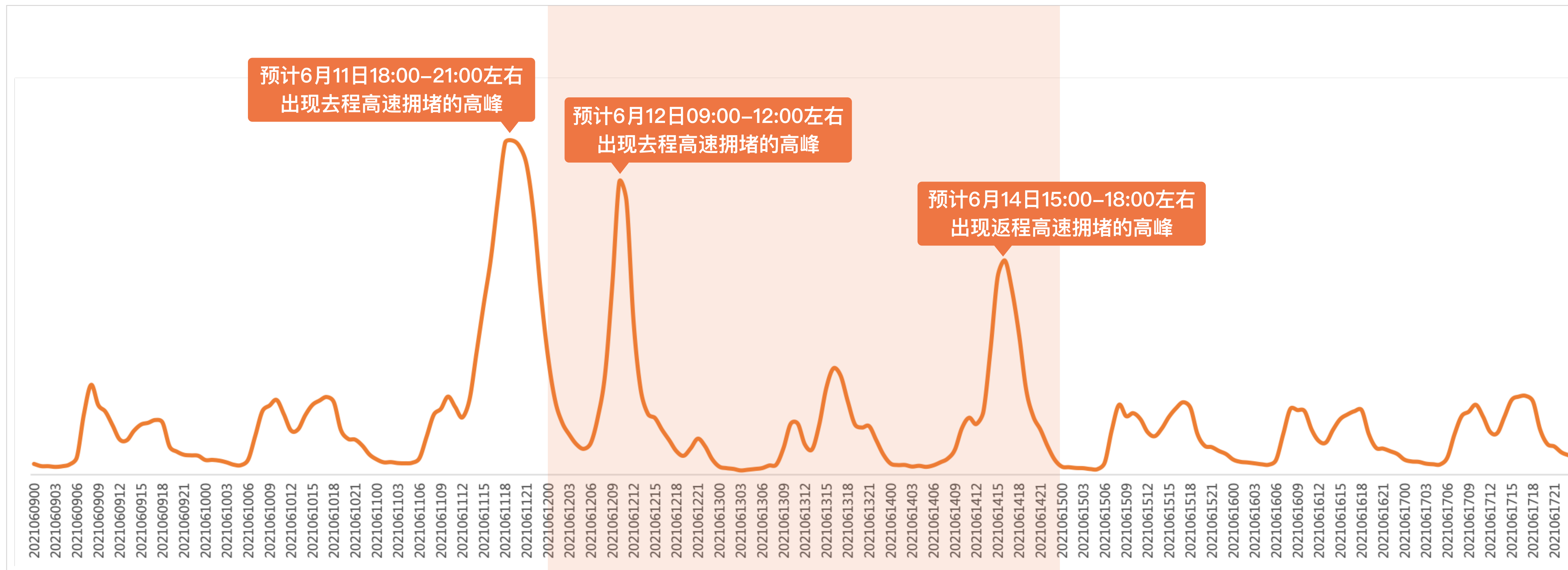


02

高速交通预测

2021年端午假期全国高速拥堵趋势预测

- 端午假期前一天，预计人们会提前出行，预计6月11日18:00–21:00左右出现去程高速拥堵的高峰。
- 端午假期第一天，出行需求依然旺盛，预计6月12日09:00–12:00左右出现去程高速拥堵的高峰。
- 端午假期最后一天，返程出行需求集中，预计6月14日15:00–18:00左右出现返程高速拥堵的高峰。



查看更多有关百度地图智慧交通及出行信息，可登陆官方网址 <https://jiaotong.baidu.com> 或扫描左方二维码关注“百度地图智慧交通”微信公众号。



2021年端午假期全国去程易拥堵高速路段预测

● 高速拥堵路段主要分布在互通、立交、大桥、隧道之间，受道路节点的瓶颈影响特点突出。请大家在此类路段行驶时保持车距，注意行车安全。



端午全国去程易拥堵高速路段预测

高速名称	拥堵路段	拥堵方向	所在城市
成都绕城高速	成洛枢纽附近	南向北	成都市
汕昆高速	从鹿寨服务区到鹿寨北枢纽	西向北	柳州市
连霍高速	从汜水河大桥到廖峪沟高架桥	东向西	郑州市
沈海高速	从董浜枢纽到苏通长江公路大桥	南向北	苏州市
乌新高速	从集阿高速到前旗收费站	东向西	兴安盟



查看更多有关百度地图智慧交通及出行信息，可登陆官方网址 <https://jiaotong.baidu.com> 或扫描左方二维码关注“百度地图智慧交通”微信公众号。



2021年端午假期全国返程易拥堵高速路段预测

● 高速拥堵路段主要分布在互通、立交、大桥、隧道之间，受道路节点的瓶颈影响特点突出。请大家在此类路段行驶时保持车距，注意行车安全。



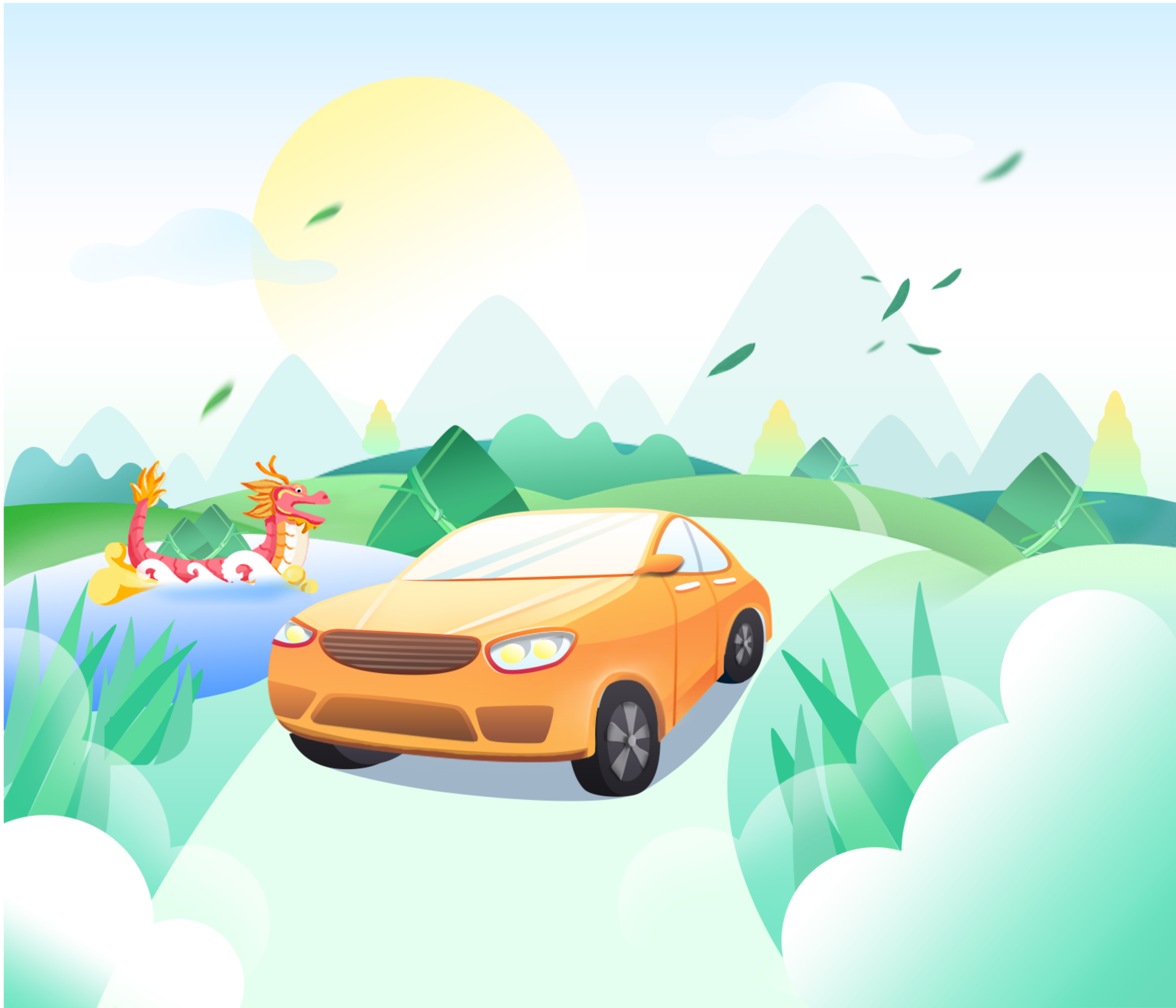
端午全国返程易拥堵高速路段预测

高速名称	拥堵路段	拥堵方向	所在城市
沈海高速	从南通北枢纽到苏通大桥服务区	北向南	南通市
青兰高速	从黄河特大桥到高东高速	东向西	聊城市
京沪高速	从焦土港大桥到江阴大桥	西向南	泰州市
宣广高速	从誓节枢纽到罗家湾桥	西向东	宣城市
包茂高速	从邻水枢纽到渝邻1号桥	北向南	广安市



查看更多有关百度地图智慧交通及出行信息，可登陆官方网址 <https://jiaotong.baidu.com> 或扫描左方二维码关注“百度地图智慧交通”微信公众号。





扫描下载百度地图APP



百度地图智慧交通公众号

<https://jiaotong.baidu.com>

想了解更多？欢迎登陆百度地图智慧交通官方网站

